

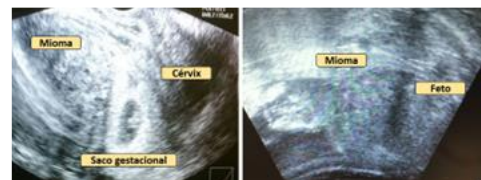
Programa de Educación a Distancia.  
Curso Universitario de Posgrado

# Clínica de Ultrasonografía en Ginecología

Actualización para implementar en el consultorio



#SmartVirtualLearning



Curso Universitario online de posgrado  
Modalidad e-learning asincrónico

**50 hs** cátedra con evaluación final

Dirigido a: Profesionales de la salud.

Aval: Catedra Libre de Salud de la Mujer. Universidad Nacional de La Plata

**Director:** Prof. Dr. Antonio Terrones **Coordinador:** Prof. Dr. Mariano Grilli

## Programa

- Unidad 1:** Física elemental del ultrasonido.  
Generalidades sobre equipamiento, instrumentación y capacitación en Ultrasonografía.  
Comunicación paciente / derivante / operador.
- Unidad 2:** Ecografía ginecológica y Doppler ginecológico: vías de abordaje y utilidad clínica.  
Aplicaciones no convencionales del transductor transvaginal: esfínter anal, ecografía ginecológica transrectal.  
Ecografía ginecológica en la paciente hysterectomizada.
- Unidad 3:** IOTA  
IETA  
MUSA  
IDEA
- Unidad 4:** Primer trimestre inicial normal y patológico.  
Aparición y vitalidad embrionaria.  
Embarazo ectópico.
- Unidad 5:** **Evaluación**

**Dirigido a:** Obstetras, Ginecólogos, Médicos de Familia, Médicos Generalistas, Imagenólogos, Ecografistas sin formación clínica en Ginecología, y a todos los profesionales que solicitan y/o reciben estos estudios

### Propósitos:

Presentar el estado actual de los conocimientos, en las áreas de la ginecología para la toma de decisiones en el consultorio tocoginecológico.  
Consensuar términos y condiciones para la solicitud e informe de los estudios ultrasonográficos  
Revisar críticamente la utilidad clínica de estudios que se piden como rutina o "control"

**Objetivos:** Al finalizar el curso, el participante debe lograr o ser capaz de:

- Solicitar estudios con indicaciones clínicas precisas (Que, cuando y como solicitar).
- Poseer criterios para el análisis crítico del informe (Estudio técnicamente correcto o no)
- Interpretar clínicamente el informe (Eventuales conductas según resultado)